

# 2022-23

# Thermex®

 DOWNDRAFT

TORNADO



Emhætte med  
kogeplade

**12.495,-**

Vejl. pris inkl. moms





## TORNADO



### TORNADO - BORDINTEGRERET MODEL

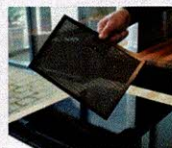
Mål	Farve	Motor	Varenr.	Vejl. pris inkl. moms
800 mm	Sort	Med motor	525.21.1382.2	12.495,-

### TILBEHØR

Beskrivelse	Varenr.	Vejl. pris inkl. moms
Recirkuleringsfilter	535.21.8700.9	320,-
Recirkuleringskit 1 (recirkuleringsfilter inkl.)	535.21.1200.9	3.199,-
Udblæsningskit 2	535.21.1250.9	4.599,-
Udblæsningskit 3 (under gulv)	535.21.1260.9	6.699,-
Recirkuleringskit 4 (recirkuleringsfilter inkl.)	535.21.1280.9	6.595,-
Recirkuleringskit 5 (recirkuleringsfilter inkl.)	535.21.1285.9	1.795,-
Recirkuleringskit 6 (recirkuleringsfilter inkl.)	535.21.1290.9	9.995,-
Pro Link Basic IV	536.99.1506.9	2.565,-
Pro Link Premium IV	536.99.1507.9	4.385,-



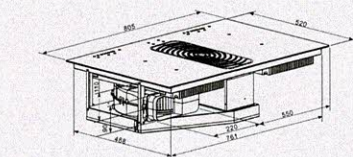
Drop down montering.



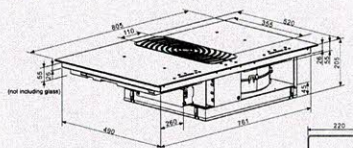
Fedtfilter.



Recirkuleringsfilter.



Udskæringsmål: D495 x B876 mm



Kanaltilslutning



ENERGIKLASSE



GLAS TOUCH



EFTERSUG



METALFILTER

### SÆRLIGE EGENSKABER EMHÆTTE

- Emhætte med kogeplade

### SÆRLIGE EGENSKABER INDUKTION

- 9-trins varmeregulering + boost på hver kogezone
- Restvarmeindikator
- 99 min. timer
- Børnesikring

### PRODUKTSPECIFIKATIONER

MODEL:	Bordintegreret
MATERIALE:	Sort glas og sortlakeret
MÅL:	Bredde 800 mm
HASTIGHEDER:	3
FILTER:	Alufiltre

### TEKNISKE DATA - EMHÆTTE

STRØM:	230 V
LUFTMÆNGDE MIN.:	225 m <sup>3</sup> /t
LUFTMÆNGDE MAX.:	669 m <sup>3</sup> /t
<b>EMOPFANG:</b>	<b>&gt;75 % ved hastighed 3</b>
SEL-VÆRDI:	946 J/ m <sup>3</sup>
LYDEFFEKT:	52-73 dB(A)
KANAL:	220x90 mm
ENERGIKLASSE:	A+

### TEKNISKE DATA - KOGEPLADE

ANTAL KOGEPLADER:	4
VENSTRE TOP:	Ø180 mm, 1800 W (Boost: 2100 W)
VENSTRE BUND:	Ø160 mm, 1200 W (Boost: 1500 W)
HØJRE TOP:	Ø180 mm, 1800 W (Boost: 2100 W)
HØJRE BUND:	Ø160 mm, 1200 W (Boost: 1500 W)

Luftmængden målt efter EN 61591. Lydeffekt målt efter EN 60704



# RØRFØRING

## FOR YDERLIGERE INFO

Se [www.thermex.dk](http://www.thermex.dk)

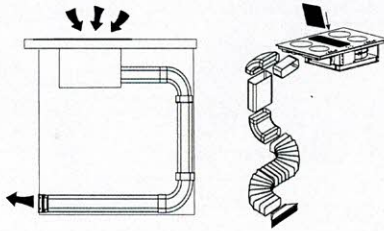
eller scan denne QR-kode



### RECIRKULERING

IND

Recirkuleringskit 1



#### TILBEHØR

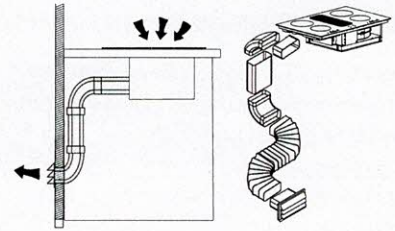
- 1 stk. kulfilter
- 1 stk. sokkelrist
- 1 m fladkanal 222 x 89 mm
- 3 m flexslange 220 x 90 mm
- 2 stk. bøjning 90 grader - 222 x 89 mm
- 2 stk. spændebånd 8" 60-215 mm
- 1 rulle tape 50 mm x 10 m hvid plast

**Kit 1** samlet vejl. pris inkl. moms  
kr. 3.199,-

### UDBLÆSNING

UD

Udblæsningskit 2



#### TILBEHØR

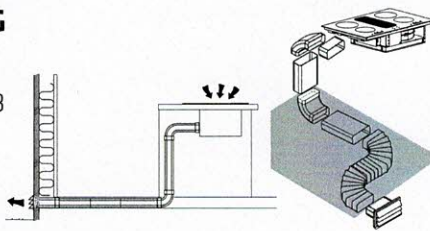
- 1 stk. udvendig rist RF 290 x 160 mm
- 1 m fladkanal 222 x 89 mm
- 3 m flexslange 220 x 90
- 2 stk. bøjning 90 grader - 222 x 89 mm
- 1 rulle tape 50 mm x 10 m hvid plast

**Kit 2** samlet vejl. pris inkl. moms  
kr. 4.599,-

### UDBLÆSNING

UD

Udblæsningskit 3  
(under gulv)



#### TILBEHØR

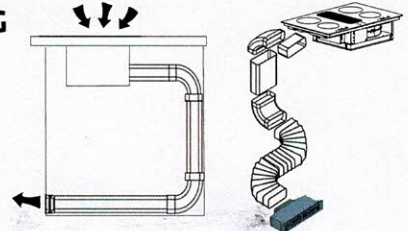
- 1 stk. udvendig rist RF 290x160 mm
  - 4 m fladkanal 222 x 89 mm
  - 3 m flexslange 220 x 90 mm
  - 2 stk. bøjning 90 grader, 222 x 89 mm
  - 2 stk. samlemuffe, 222 x 89 mm
  - 1 rulle tape 50 mm x 10 m hvid plast
- Option:*  
Ekstra 1 m fladkanal  
222x89 mm, L:1000 mm  
825.60.3001.9  
Vejl. pris inkl. moms kr. 545,-  
1 stk. samlemuffe  
825.60.3005.9  
Vejl. pris inkl. moms kr. 195,-

**Kit 3** samlet vejl. pris inkl. moms  
kr. 6.699,-

### RECIRKULERING

IND

Recirkuleringskit 4



#### TILBEHØR

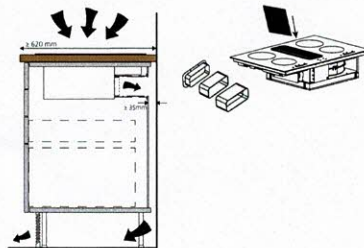
- 1 stk. kulfilter (long life) inkl. sokkelrist
- 1 stk. fladkanal 222 x 89 mm
- 1 stk. flexslange 222 x 90 mm
- 2 stk. bøjning 90 grader - 222 x 89 mm
- 2 stk. spændebånd 8" 60-215 mm
- 1 rulle tape 50 mm x 10 m hvid plast

**Kit 4** samlet vejl. pris inkl. moms  
kr. 6.595,-

### RECIRKULERING

IND

Recirkuleringskit 5



#### TILBEHØR

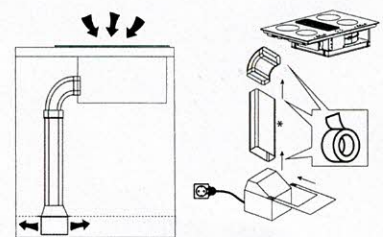
- 1 stk. kulfilter
  - 80 mm fladkanal 222 x 89 mm
  - 1 stk. samlemuffe 222 x 89 mm
  - 1 stk. plastflange
- Option:*  
Ekstra 1 m fladkanal  
222x89 mm, L:1000 mm  
825.60.3001.9  
Vejl. pris inkl. moms kr. 545,-

**Kit 5** samlet vejl. pris inkl. moms  
kr. 1.795,-

### RECIRKULERING

IND

Recirkuleringskit 6



#### TILBEHØR

- 1 stk. Plasmex® filter I
- 1 stk. fladkanal 222 x 89 mm
- 1 stk. bøjning 90 grader - 222 x 89 mm
- 1 stk. filterboks

**Kit 6** samlet vejl. pris inkl. moms  
kr. 9.995,-



## BYGNINGSREGLEMENTET

Uddrag af bygningsreglement  
( BR 18 revideret pr. 01.01.21)  
samt testrapport emopfang  
THERMEX TORNADO.

Som det ses af test rapporten fra SGS præsterer  
bordemhætten med induktionskogeplade  
TORNADO fra THERMEX 96 % emopfang på trin 3.

**Ny tilladt iflg. bygningsreglementet BR18  
(opdateret version pr.01.01.21 i den gældende  
BR18 står følgende i §443 stk. 3:**

[www.bygningsreglementet.dk](http://www.bygningsreglementet.dk)

**Stk. 3.** Køkkener i boliger skal forsynes med  
emhætte. Emhætten skal have regulerbar,  
mekanisk udsugning, afkast til det fri og  
tilstrækkelig effektivitet til at fjerne fugt og  
luftformige forureninger fra madlavning.

**I den tidligere version af BR18  
stod der i samme afsnit:**

[www.bygningsreglementet.dk](http://www.bygningsreglementet.dk)

**Stk. 3.** Køkkener i boliger skal forsynes med  
emhætte med udsugning over kogepladerne.  
Emhætten skal have regulerbar, mekanisk  
udsugning og afkast til det fri og have tilstræk-  
kelig effektivitet til at fjerne fugt og luftformige  
forureninger fra madlavning. Udsugningen skal  
kunne forøges til mindst 20 l/s.

**Der er derfor ikke længere et krav om, at  
emhætten skal have udsugning placeret over  
kogepladerne.**



## TESTRAPPORT



Summary Test Report

Report No.: GZEE210400057131

Subclause 13	Odour extraction			
<b>Test result</b>				
Model identification	525.21.1282.2			
Power supply	230V, 50Hz			
Setting position	Speed 3 (Highest)	Speed 2 (Middle)	Speed 1 (Lowest)	Unint
Ambient temperature	23,8	23,8	23,8	°C
Barometric Pressure	101,1	101,1	101,1	kPa
Input Power	152,3	56,0	10,8	W
C1	88,5	88,5	88,5	—
C2	3,5	36,1	55,6	—
Q <sub>t</sub>	96,05	59,21	37,18	%
Remark: tested according to clause 13 of EN 61591:1997 + A1:2006 + A2:2011 + A11:2014 + A12:2015				



Udsugning til det fri ✓



Recirkulering ✓



Scan for demo



THERMEX SCANDINAVIA A/S

### HJØRRING

Farøvej 30  
DK-9800 Hjørring  
Tlf. +45 98 92 62 33

### RØDOVRE

Valhøjs Allé 190  
DK-2610 Rødovre  
Tlf. +45 36 70 70 29

[www.thermex.dk](http://www.thermex.dk)  
[info@thermex.dk](mailto:info@thermex.dk)

